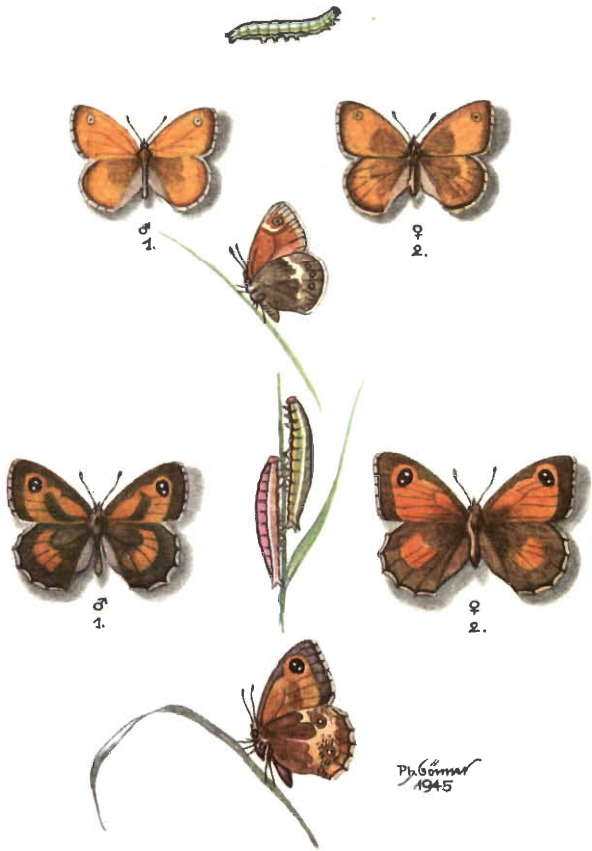




Der Osterluzeifalter - *Zerynthia hypsipyle* (sensu)

Der *Osterluzweifalter* — *Zerynthia hysiphyle* — ist im Mittelmeergebiet und in Österreich beheimatet. Er fliegt im Frühjahr. Seine Raupe lebt an Osterluzei — *Aristolochia clematitis* —. Seine Flügelspannung beträgt 5,5 bis 6 cm.



Die Wiesenvögelchen.

Gelbes Wiesenvögelchen — *Coenonympha pamphilus* (L.) — Braunes Wiesenvögelchen — *Pyronia tithonus* (L.) —. Sie fliegen im Hochsommer auf Wiesen (pamphilus in 2 bis 3 Generationen). Die Flügelspannung beträgt bei dem gelben 27 bis 30 mm und bei dem braunen 35 bis 38 mm. Die

Raupen leben am einjährigen Rispengras. 1. Männchen. 2. Weibchen.



Ruth Bönner 1959

Tagpfauenauge — *Inachis io* L.

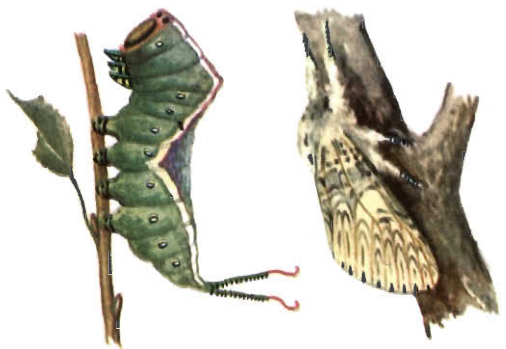
An der Brennessel leben oft in großen Gesellschaften die Raupen des Tag-
pfauenauges — *Inachis io* L. —. Der Falter überwintert gern in Häusern.

Er hat eine Flügelspannweite von etwa 6,5 cm.



Der große Fischvogel — *Limenitis populi* L.

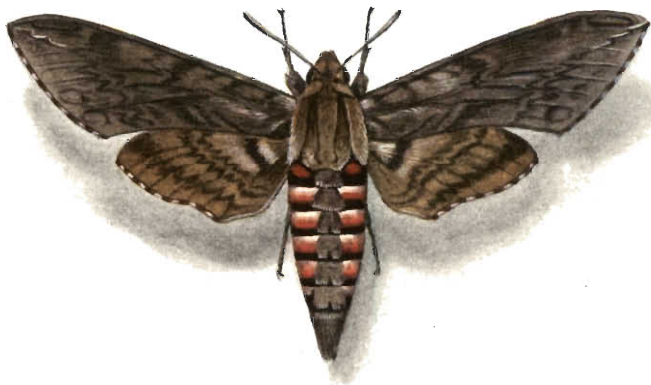
An der Zitterpappel lebt von Herbst bis Frühjahr (überwinternd) die Raupe des
g r o ß e n E i s v o g e l s - *Limenitis populi* L. - Der Falter fliegt im Hochsommer.



Der große Gabelschwanz — *Cerura vinula* L.

An Pappel- und Weidenbüschen lebt von Juli bis September die groteske Raupe des Großen Gabelschwanzes - *Cerura vinula* L. - Der Falter erscheint aus der in einem steinharten Gehäuse überwinternden Puppe im Mai und Juni.

Flügelspannung: 6 bis 7,5 cm.



Pl. Gömmer
1944

Der Windenschwärmer — *Protoparce convolvuli* L.

Der *W i n d e n s c h w ä r m e r* — *Protoparce convolvuli* (L.) — gehört zu unseren größten Schwärmern mit einer Flügelspannung von 10 bis 12 cm. Er fliegt im Sommer. An der Ackerwicke lebt die Raupe des Schwärmers. Sie kommt in einer braunen und grünen Form vor. Auffallend ist die Rüsselscheide der Puppe.

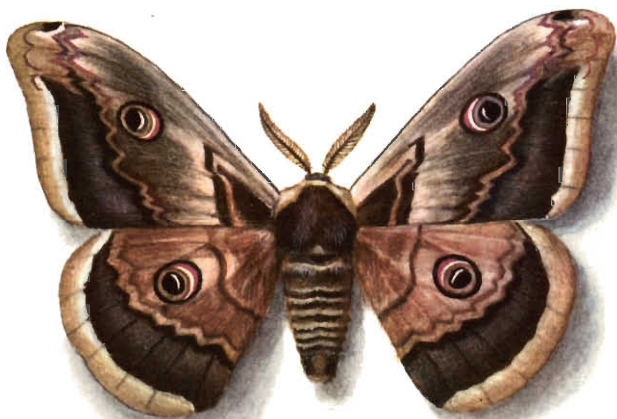


Ruth Gönner 1959

Donne - *Lymantria monacha* L. - u. ihr Feind, der Puppenrübe

An der Kiefer, jedoch auch an Fichten und verschiedenen Laubbäumen des Waldes, lebt die Raupe der Nonne — *Lymantria monacha* L. —, die bei massenhaftem Auftreten oft bedeutenden Schaden anrichtet. Unter ihnen räumt der Puppenräuber auf. Der Falter variiert sehr stark und fliegt im Sommer.

Flügelspannung: 4,5 bis 6,5 cm.



3

Ph. Götter
1945

Das Wiener Nachtpfauenauge — *Saturnia pyri* Schiff.

Am Apfelbaum und sonstigen Obstbäumen, an Schlehen und Eschen lebt im Süden von Mai bis August die stattliche Raupe des Wiener Nachtpfauen-
auges - *Saturnia pyri* Schiff. - Der Falter fliegt im Mai und hat 11 bis 12 cm
Flügelspannung.



Der Jakobstrauch — *Hipocrita jacobaeae* L.

In lichten Wäldern finden wir im Sommer die Raupe des Jakobskraut-
bären - *Hipocrita jacobaeae* L. - Der Falter fliegt im Sonnenschein und hat
eine Flügelspannung von 4 bis 4,2 cm.



Pl. Gönner
1943

Die Erbseneule — *Mamestra pisii* L.

Die Erbseneule — *Mamestra pisi* (L.) — liegt im Sommer. Sie hat eine Flügelspannung von etwa 3,8 cm. Ihre Raupe lebt an Schmetterlingsblütlern (Wicken, Erbsen).

Manfred Gick

Schwärzhof 3

95502 Himmelkron

www.entomologische-literatur.de